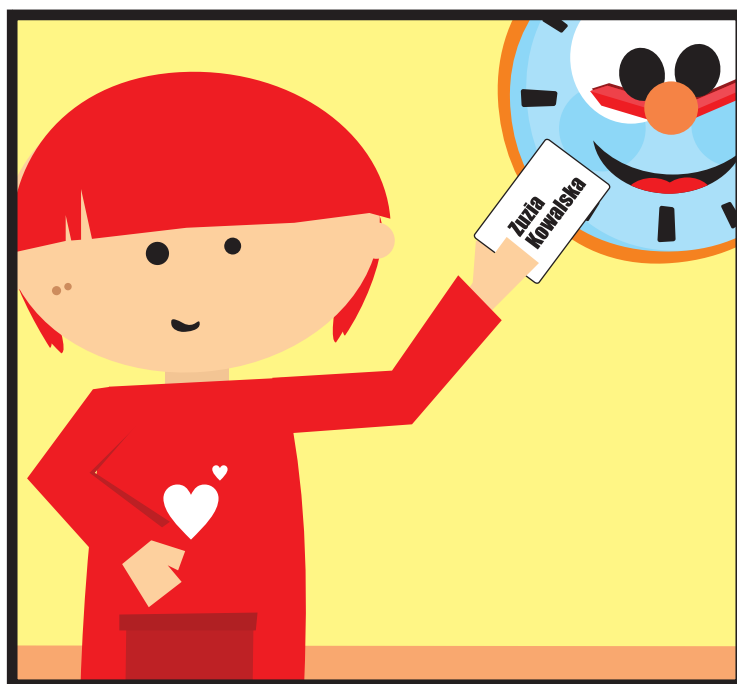


# Jak używać karty



- 1. Wyjmij kartę swojego dziecka.**
- 2. Zbliź kartę do czytnika.  
Usłyszysz sygnał dźwiękowy.**
- 3. Odłóż kartę na miejsce.  
Obecność została zapisana.**

**PAMIĘTAJ aby użyć karty zostawiając  
i odbierając dziecko z przedszkola!**